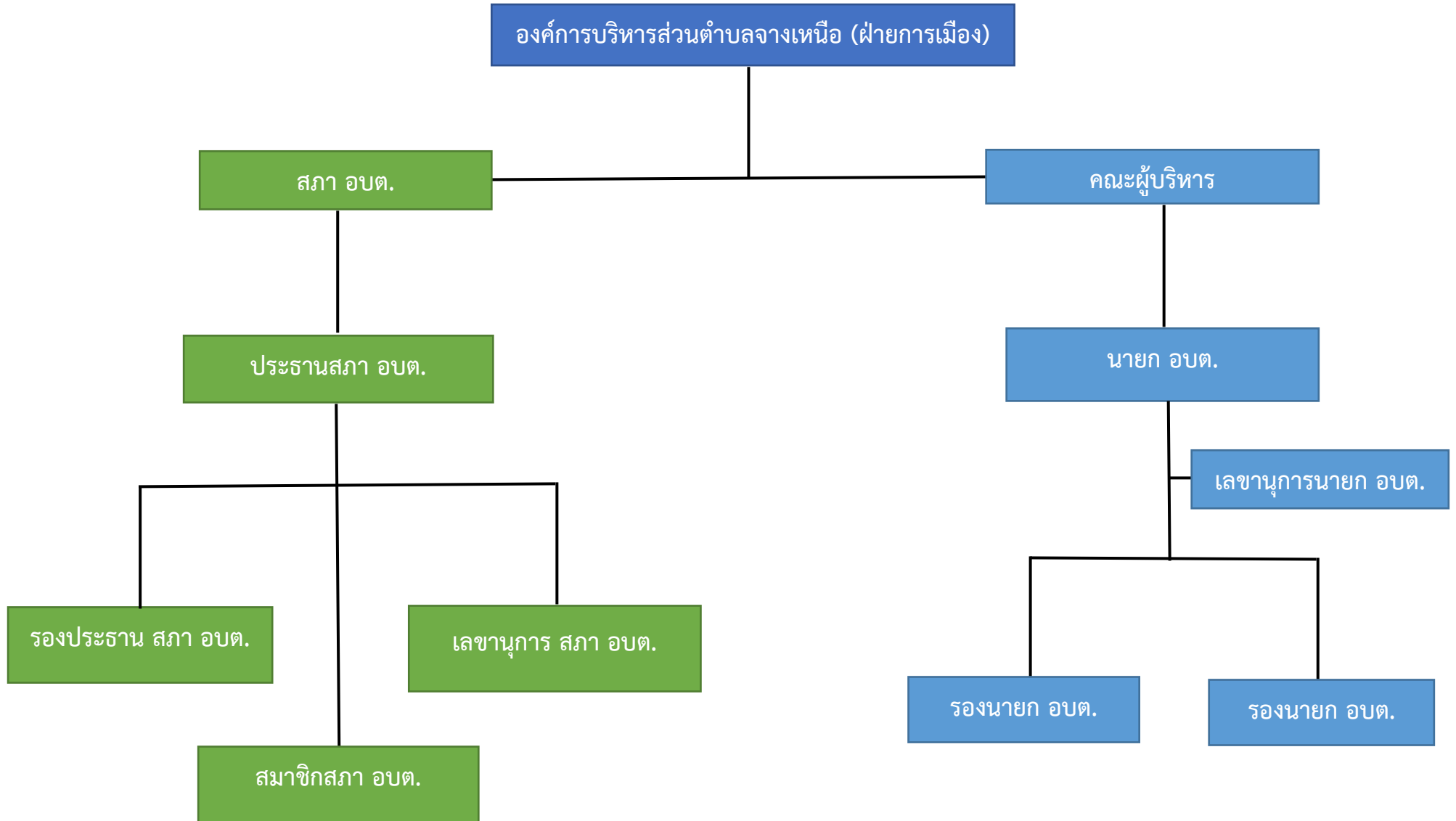
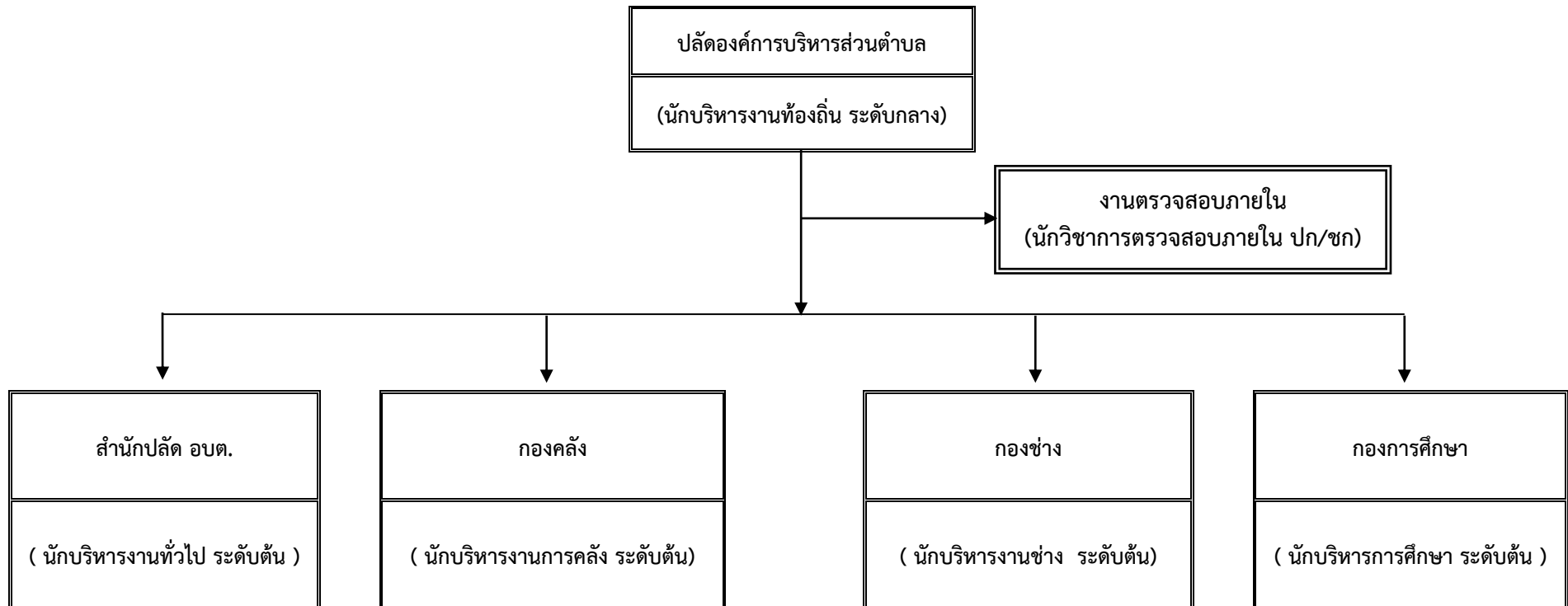


แผนผังโครงสร้างองค์การบริหารส่วนตำบลจางเหนือ

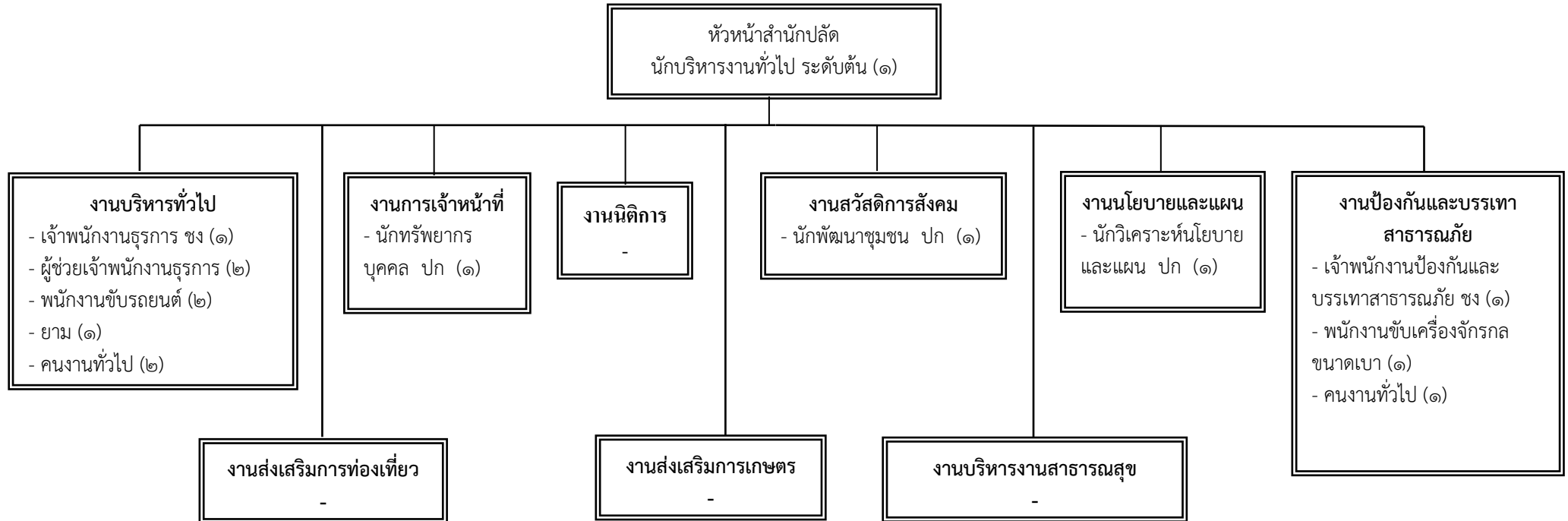


แผนภูมิโครงสร้างการแบ่งส่วนราชการตามแผนอัตรากำลัง ๓ ปี (หลังปรับ)

โครงสร้างส่วนราชการของ องค์การบริหารส่วนตำบลจางเหนือ อำเภอแม่เมาะ จังหวัดลำปาง

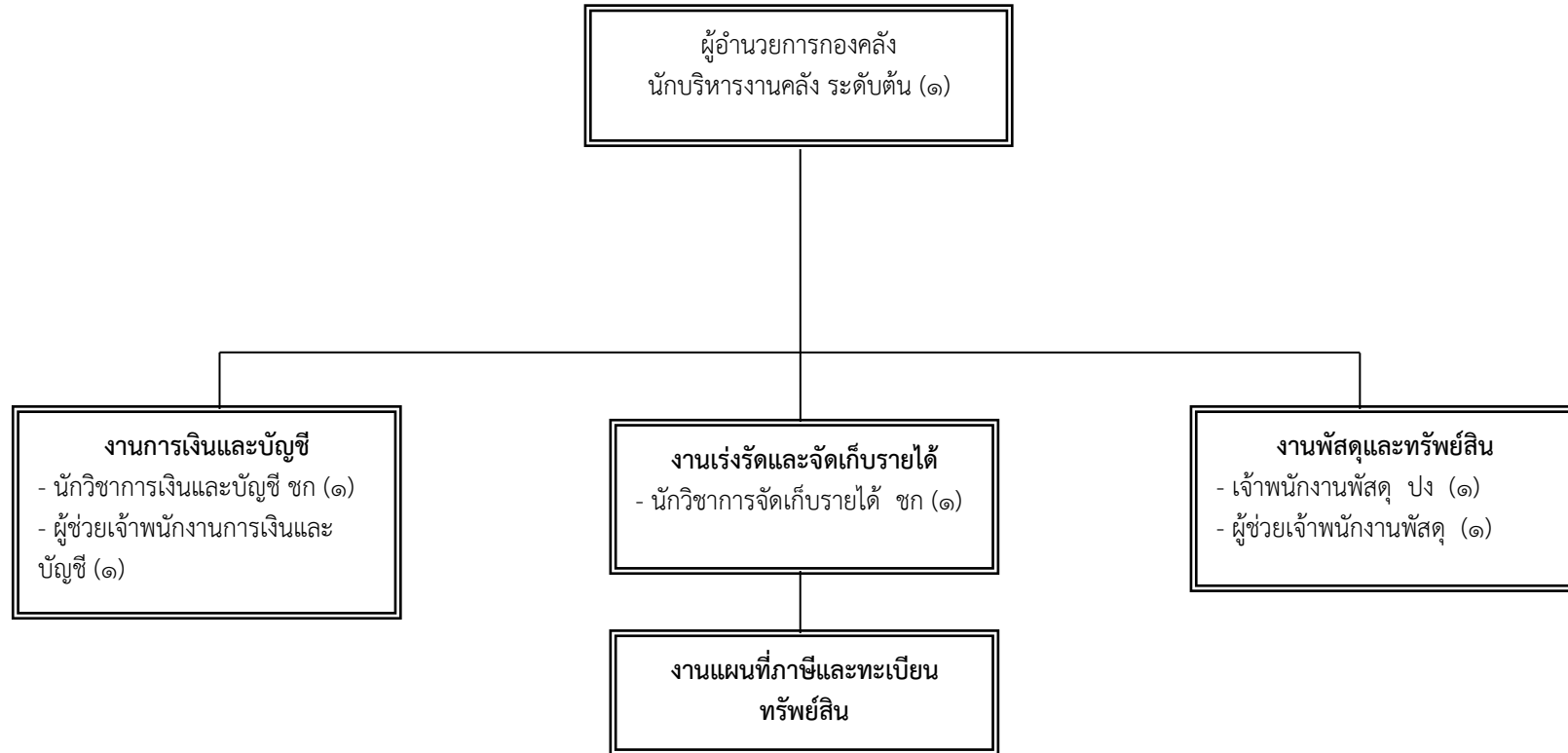


๑.โครงสร้างของ สำนักปลัดองค์การบริหารส่วนตำบล



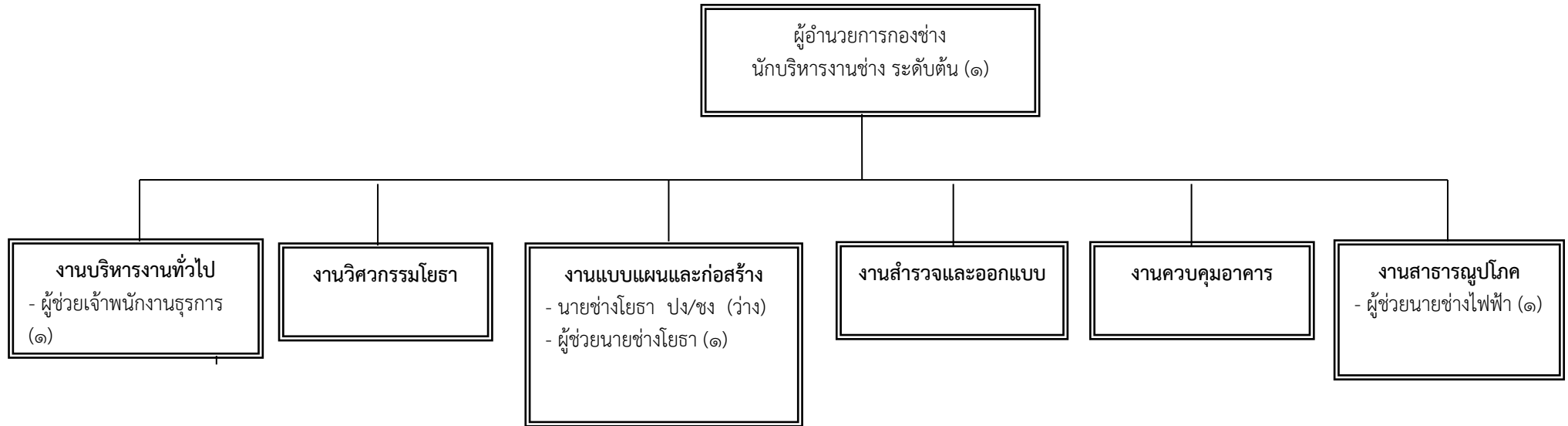
ระดับ	อำนาจการ ต้น	ชำนาญการ พิเศษ	ชำนาญการ	ปฏิบัติการ	อาวุโส	ชำนาญงาน	ปฏิบัติงาน	ลูกจ้างประจำ	พนักงานจ้าง ตามภารกิจ	พนักงานจ้าง ทั่วไป
จำนวน	๑	-	-	๓	-	๒	-	-	๖	๓

๒.โครงสร้างของ กองคลัง



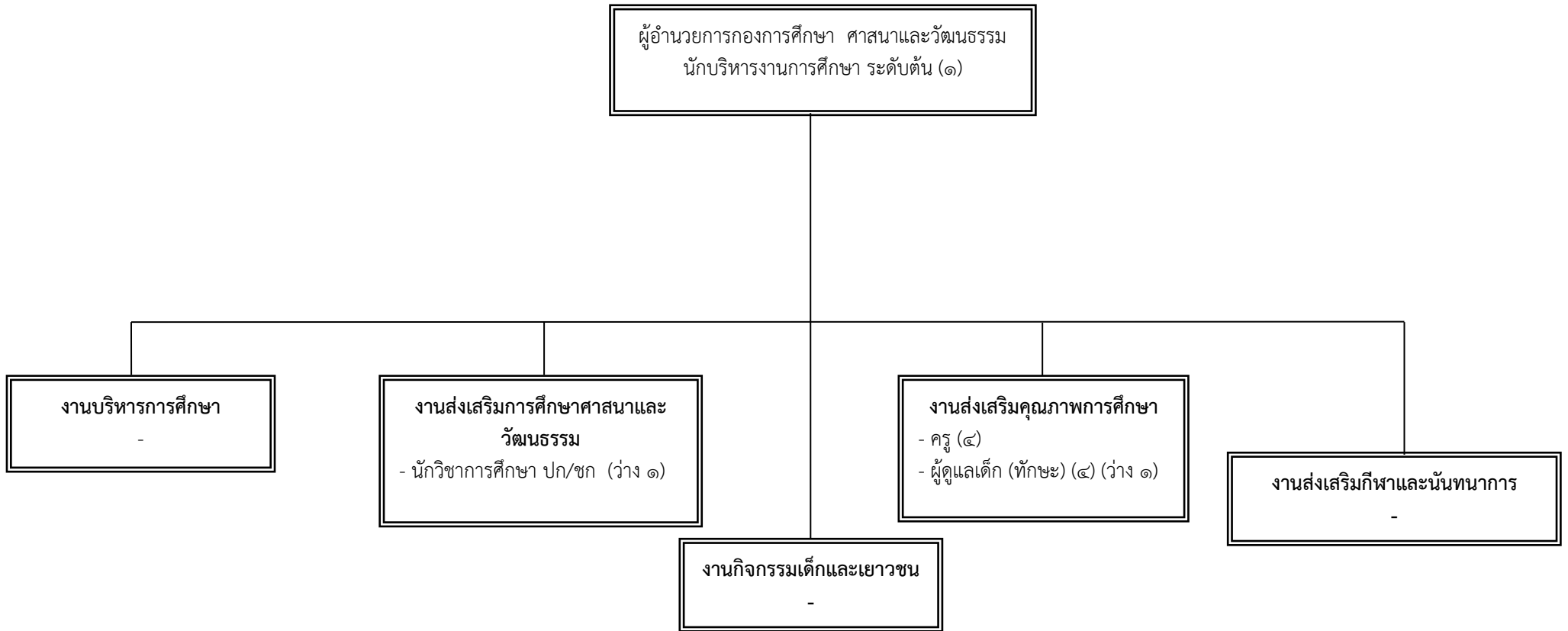
ระดับ	ผู้อำนวยการ ต้น	ชำนาญการ พิเศษ	ชำนาญการ	ปฏิบัติการ	อาวุโส	ชำนาญงาน	ปฏิบัติงาน	ลูกจ้างประจำ	พนักงานจ้าง ตามภารกิจ	พนักงานจ้าง ทั่วไป
จำนวน	๑	-	๒	-	-	-	๑	-	๒	-

๓.โครงสร้าง กองช่าง



ระดับ	ผู้อำนวยการ ต้น	ชำนาญการ พิเศษ	ชำนาญการ	ปฏิบัติการ	อาวุโส	ชำนาญงาน	ปฏิบัติงาน	ลูกจ้างประจำ	พนักงานจ้าง ตามภารกิจ	พนักงานจ้าง ทั่วไป
จำนวน	๑	-	-	๑	-	-	๑	-	๓	-

๔.โครงสร้างของ กองการศึกษา ศาสนาและวัฒนธรรม



ระดับ	ผู้อำนวยการ ต้น	ชำนาญ การ พิเศษ	ชำนาญ การ	ปฏิบัติการ	อาวุโส	ชำนาญ งาน	ปฏิบัติงาน	ครู			ครู ผดต	ลูกจ้าง ประจำ	พนักงาน จ้างตาม ภารกิจ	พนักงาน จ้าง ทั่วไป
								วิทยฐานะ ครูชำนาญการพิเศษ	วิทยฐานะ ครูชำนาญการ	-				
จำนวน	๑	-	-	๑	-	-	-	-	๑	๓	๔	-	-	-

๕.โครงสร้างของ หน่วยตรวจสอบภายใน



ระดับ	อำนาจการ ต้น	ชำนาญการ พิเศษ	ชำนาญการ	ปฏิบัติการ	อาวุโส	ชำนาญงาน	ปฏิบัติงาน	ลูกจ้างประจำ	พนักงานจ้าง ตามภารกิจ	พนักงานจ้าง ทั่วไป
จำนวน	-	-	-	๑	-	-	-	-	-	-